

# Glasvezelkrant

Goed nieuws voor u!



Sluit een  
abonnement  
af voor **3 juli!**

## Glasvezel in Noardwest Fryslân

Samen zijn we klaar voor de toekomst

Jaap Bosma en  
Anja Rombout  
DFMopGlas

### Kies voor snel, veilig en betrouwbaar

Door de toenemende vraag naar online diensten is een snelle en betrouwbare internetverbinding van belang. Daarom zet DFMopGlas zich al jaren in voor de aanleg van een glasvezelnetwerk in Noardwest Fryslân. Glasvezel is stabiel, betrouwbaar en heeft oneindig veel capaciteit. Kortom: glasvezel is het netwerk voor nu en de toekomst! Om de aanleg te realiseren werkt DFMopGlas samen met Glasvezel buitenaf. Daarmee komt snel internet voor alle inwoners van de kleine kernen én het buitengebied van Noardwest Fryslân heel erg dichtbij. Als voldoende inwoners vóór 3 juli een abonnement afsluiten bij één van de dienstverleners, gaan we daadwerkelijk glasvezel aanleggen.

#### Voordelen van glasvezel

Glasvezel heeft een aantal belangrijke voordelen. Allereerst de enorme capaciteit: een glasvezelnetwerk kan moeiteloos grote hoeveelheden data aan. Daarnaast is het netwerk supersnel en ongevoelig voor storingen of vertraging. Je bent hierdoor altijd verzekerd van een verbinding met de hoogste kwaliteit en snelheid. Dit geldt voor tv-kijken, internetten én bellen. Het glasvezelnetwerk leent zich daarnaast uitstekend voor allerlei nieuwe, interactieve diensten.

Meld je aan voor 3 juli en profiteer van alle voordelen die glasvezel te bieden heeft.

Jaap Bosma en Anja Rombout zijn samen al een paar jaar bezig om glasvezel te realiseren voor de kleine kernen én het buitengebied in Noardwest Fryslân.

*"We zijn er trots op dat we met Glasvezel buitenaf nu onze doelstelling kunnen realiseren; iedereen een aansluiting op glasvezel!"*

IN SAMENWERKING MET:



# Cor Procee, IT- & beveiligingsspecialist

"Als eigenaar van een ICT bedrijf en in mijn rol als jurist gespecialiseerd in AVG en internationale privacywetten loop ik dagelijks tegen de beperkingen van de huidige trage internetverbindingen aan. Vooral in het buitengebied merk ik dat er een grote behoefte is aan een snelle en stabiele internetverbinding. Mijn klanten lopen op dit moment namelijk tegen problemen aan. Dit lossen wij deels op met een 4G verbinding. Het grote manco van deze oplossing zit in de realisatie van een vast IP-adres, wat voor diverse beveiligingstoepassingen absoluut nodig is. De bedrijven in het buitengebied willen graag veilig werken. Dit is nodig om aan de AVG-wetgeving te voldoen en dit is nu beperkt mogelijk. Een andere toepassing is het maken van een back-up van belangrijke data in de cloud, wat met de huidige verbinding lang duurt. Daarnaast opent een glasvezelnetwerk ook de deuren voor andere toepassingen. Steeds meer mensen willen en moeten soms langer thuis blijven wonen wanneer we op leeftijd zijn, de ouderenzorg zal veranderen. Wij bieden slimme systemen als zorgtelefonie en zorgalarmering, dit moet betrouwbaar zijn. Voor de toekomst en leefbaarheid van onze regio kunnen we dus niet meer om een snelle internetverbinding heen!"



"Glasvezel opent de deuren voor de toepassingen van de toekomst"  
Cor Procee

## De voordelen van glasvezel



### Klaar voor de toekomst

Steeds meer dagelijkse en toekomstige ontwikkelingen vragen om een goede verbinding. Denk bijvoorbeeld aan studeren, Netflixen, zorg op afstand, beveiliging en de steeds verdere automatisering binnen bedrijven. Glasvezel kan oneindige hoeveelheden data aan. Daarmee ben je klaar voor de toekomst!



### Supersnel en stabiel internet

Met glasvezel beschik je over je eigen aansluiting. Je hoeft jouw verbinding met niemand te delen en hebt nooit last van digitale spitsuren en storingen. Zo is jouw verbinding altijd snel en stabiel.



### Upload = download

Met glasvezel is de upload-snelheid gelijk aan de download-snelheid. Waar uploaden bij andere verbindingen vaak wel 20 keer langer duurt dan downloaden, is dit bij glasvezel gewoon gelijk. Wel zo handig... en snel!



### Waar voor je geld

Voor glasvezel ben je net zoveel geld kwijt als voor je huidige abonnement, maar dan mét de voordelen van glasvezel. Daarnaast zorgt een glasvezelaansluiting vaak voor een meerwaarde op je woning. Een slimme keuze dus!

35% binnen de bebouwde kom

50% buiten de bebouwde kom

## Bij voldoende deelname gaan we aan de slag!

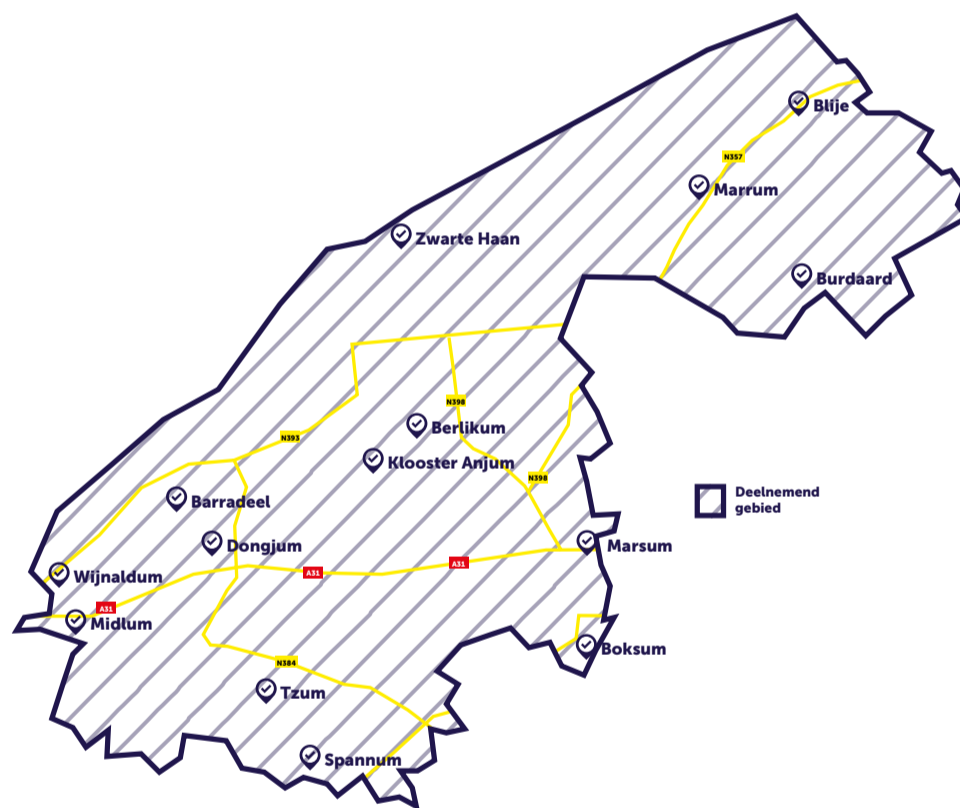
Hebben voldoende inwoners vóór 3 juli 2019 een abonnement bij een dienst aanbieder afgesloten? Dan krijgt de aanleg van glasvezel een GO!

Binnen de bebouwde kom moet minimaal 35% van de inwoners een abonnement afsluiten. Buiten de bebouwde kom is dit 50%. Dit percentage is hoger omdat de graafafstanden in het buitengebied groter zijn waardoor de kosten hoger zijn. Overigens is het wel zo dat de aanleg binnen de bebouwde kom afhankelijk is van voldoende deelname buiten de bebouwde kom. Dus zowel de 50% buiten als 35% binnen de bebouwde kom moeten gehaald worden om binnen de bebouwde kom aan te kunnen leggen.

We zullen alleen de adressen aansluiten die zich hebben aangemeld. Schrijf jij je na 3 juli 2019 in, dan worden achteraf extra aanlegkosten in rekening gebracht. Nu meedoen is dus voordeliger! Halen we de benodigde percentages niet, dan kunnen we helaas geen glasvezelnetwerk aanleggen.

## Doe de postcodecheck

Wij willen graag glasvezel aanleggen in Noordwest Fryslân. Op basis van de uitnodigingsbrief die je hebt ontvangen weet je welk aanbod voor jouw adres geldt. Twijfel je toch? Doe dan de online postcodecheck bij één van de dienst aanbieder's of op [www.glasvezelbuitenaf.nl](http://www.glasvezelbuitenaf.nl).



Als dorpsbelang zetten wij ons in voor een goed woon- en leefklimaat. Tegenwoordig is een snelle en stabiele internetverbinding een basisbehoefte geworden. Met onze huidige verbinding kan niet in deze behoefte worden voorzien en dit is in mijn ogen een belangrijke reden voor de krimp van onze regio. Ook tijdens mijn werk als melkveehouder loop ik tegen de beperkingen van de huidige verbinding aan. De melkrobots moeten namelijk verbinding maken met de systemen van CRV voor het versturen van data, dit levert nu vaak problemen op. Voor de leefbaarheid van ons buitengebied en de kleine kernen is de komst van een stabiele internetverbinding erg belangrijk. Fryslân loopt nu achter wat betreft snel internet, maar met het aanbod van DFMopGlas en Glasvezel buitenaf kunnen we dat omzetten in een voor sprong.

Piet Osinga, Voorzitter Doarpsbelang Marrum



## Hoe krijg je glasvezel?

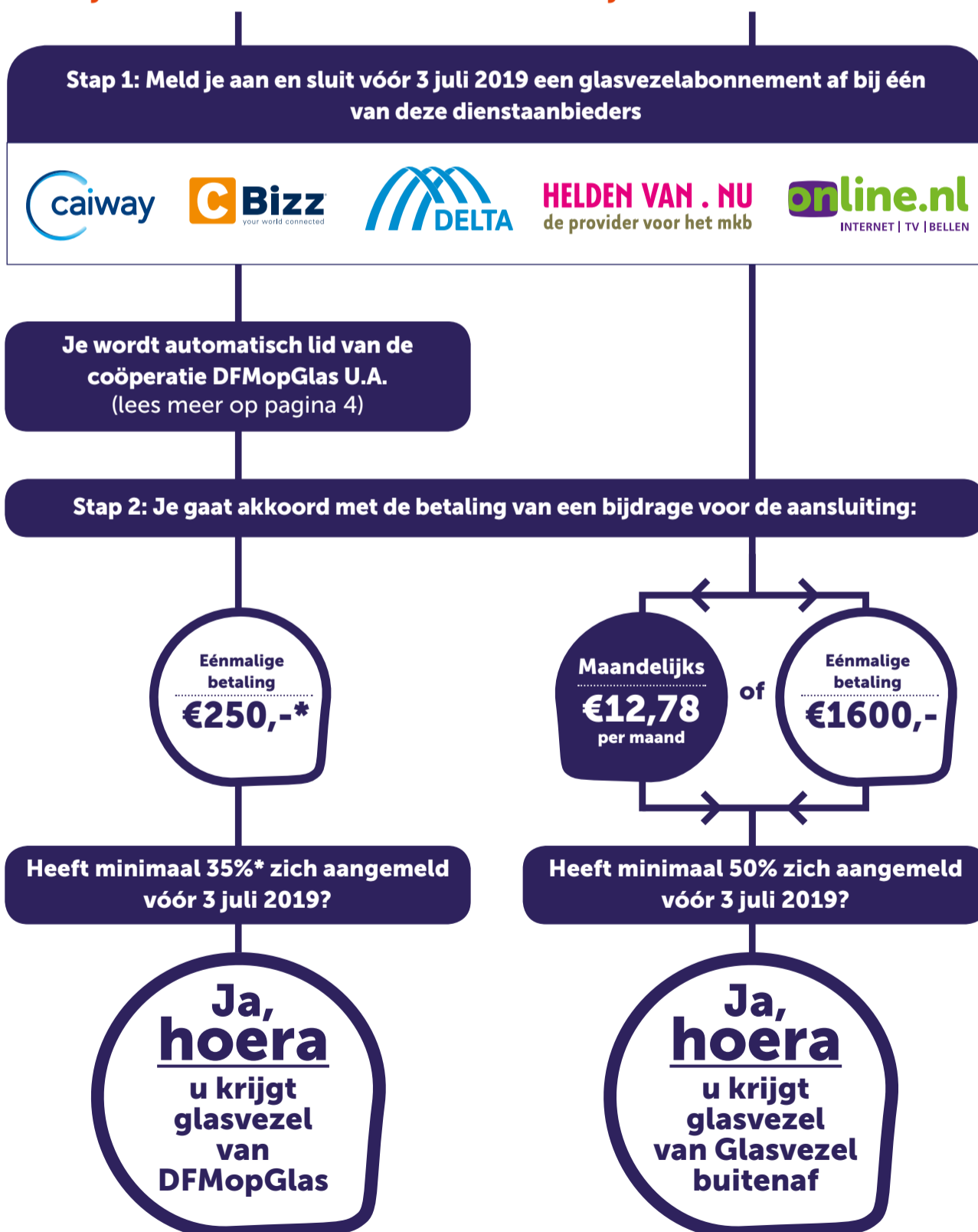
Inwoners van de dorpskernen en het buitengebied van Noardwest Fryslân moeten zich voor 3 juli 2019 aanmelden. Dit doe je door een glasvezelabonnement af te sluiten bij één van de vijf onderstaande dienstverleners. Doen voldoende inwoners mee? Dan gaan we aanleggen. Eerst bepalen we samen waar de aansluiting moet komen. Daarna kan de schop in de grond en sluiten we het glasvezelnetwerk aan!

## Wat kost het?

Naast de kosten voor je abonnement, betaal je een bijdrage voor de glasvezelaansluiting. Dit is voor de inwoners binnen de bebouwde kom een eenmalige bijdrage van € 250,-. De inwoners buiten de bebouwde kom kunnen kiezen voor een maandelijkse variant van € 12,78 of eenmalige afkoop van € 1600,-. De kosten voor de inwoners buiten de bebouwde kom zijn hoger omdat de graafafstanden in het buitengebied groter zijn. Het is dus duurder om deze inwoners van een aansluiting te voorzien.

**Woon je binnen de bebouwde kom?**

**Woon je buiten de bebouwde kom?**



## Keuzevrijheid: 5 dienstverleners

Wij leggen een open glasvezelnetwerk aan waarop verschillende aanbieders hun diensten kunnen aanbieden. Benieuwd welke aanbieder en welk abonnement het beste bij jou passen? Bekijk de bijgesloten folders, bezoek de websites en vergelijk de mogelijkheden. Advies nodig? Loop eens binnen bij een lokale verkoper bij jou in de buurt.

### Online oriënteren

Wilt u zich liever online oriënteren? Ga dan naar [www.helloworldglasvezel.nl](http://www.helloworldglasvezel.nl). Hier kunt u de dienstverleners en de diensten vergelijken.

**helloworld**

## Na 3 juli alsnog meedoen?

Kies je na het behalen van het percentage pas voor glasvezel? Dan betaal je extra kosten voor de aanleg.

### Woon je binnen de bebouwde kom?

Dan betaal je, naast de eenmalige bijdrage, een extra bijdrage van €250,- voor de aanleg.

### Woon je buiten de bebouwde kom?

Dan betaalt je, naast de eenmalige of maandelijkse vastrechtvergoeding, ook de werkelijke aanlegkosten van minimaal €995,-.

\* De aanleg binnen de bebouwde kom is afhankelijk van voldoende deelname (50%) buiten de bebouwde kom

## Hoe nu verder?

### 1 Win advies in

We begrijpen dat het lastig is om te bepalen welk abonnement het beste bij jou past. Loop daarom eens binnen bij een lokale verkoper bij jou in de buurt. Zij kennen de situatie bij jou thuis en kunnen goed adviseren over de mogelijkheden die bij jouw persoonlijke situatie aansluiten. Op de website [www.glasvezelvoornoardwestfryslan.nl](http://www.glasvezelvoornoardwestfryslan.nl) vind je een overzicht met lokale verkopers in jouw buurt.

### 2 Meld je aan

Ben je eruit welk abonnement het beste bij jouw situatie past? Sluit dan een abonnement af. Dit kan online bij de dienstenaanbieders, of via de lokale verkoper bij jou in de buurt. Tijdens het afsluiten van het abonnement geef je akkoord voor de bijdrage voor de glasvezelaansluiting. De inwoners binnen de bebouwde kom worden ook automatisch lid van de coöperatie DFMopGlas.

### 3 Je telt mee in het percentage

Op het moment dat je een abonnement hebt afgesloten tel je mee in het percentage! Hebben voldoende inwoners zich aangemeld op 3 juli 2019, dan gaat de aanleg van glasvezel door! Op de website [www.glasvezelvoornoardwestfryslan.nl](http://www.glasvezelvoornoardwestfryslan.nl) communiceren we over het percentage: open en transparant.

## Tips

Je overweegt om over te stappen op glasvezel? Wij helpen jou graag bij het maken van de definitieve keuze.

### Stappenplan:

#### 1 Wat betaal je nu?

Breng in kaart welke diensten je nu gebruikt en wat de kosten zijn. Om een goede vergelijking te maken, houd je rekening met:

- De internet-, televisie- en telefonie-abonnementen die je hebt.
- De variabele kosten voor bijvoorbeeld belminuten.
- Aanvullende pakketten en opties, zoals multimediafilters, zenderpakketten en belbundels.

#### 2 Welke wensen heb je?

Bepaal de minimale eisen waaraan de diensten en jouw toekomstige aanbieder moeten voldoen. Wil je bijvoorbeeld veilig internet of extra zenders? Of vind je het belangrijk dat de klantenservice 24/7 bereikbaar is?

#### 3 Vergelijk dit met het aanbod via glasvezel.

Vergelijk jouw wensen met het aanbod van glasvezel-abonnementen van de dienstenaanbieders. Een overzicht van de dienstenaanbieders vind je op pagina 3.

#### 4 Kies!

Kies voor het abonnement dat het beste bij jouw situatie past en geef akkoord voor de betaling van de bijdrage voor de glasvezelaansluiting. Voor beide kun je terecht bij de dienstenaanbieder.

## Deelname aan de coöperatie DFMopGlas. Hoe zit dat?

Bij het afsluiten van een abonnement worden de inwoners binnen de bebouwde kom automatisch lid van de coöperatie DFMopGlas. Bij voldoende deelname zorgt de coöperatie ervoor dat de glasvezelverbinding naar de woningen wordt aangelegd en de inwoners worden aangesloten.


Deelname aan de coöperatie kost € 10,- per jaar. Dit is voor de (toekomstige) kosten van de coöperatie. Deze contributie voor het lidmaatschap wordt één keer per jaar geïnd.

Op de website [www.dfmopglas.nl](http://www.dfmopglas.nl) is meer informatie te vinden over de coöperatie, kijk bij 'Vraag & Antwoord'. Ook zijn daar de Statuten van de coöperatie te lezen.

Zwarte weg 3  
8467 SE Vegelinsoord

T. 088 75 85 800

Volg ons op Facebook

 [facebook.com/GlasvezelVoorNoardwestFryslan](https://facebook.com/GlasvezelVoorNoardwestFryslan)  
[www.glasvezelvoornoardwestfryslan.nl](http://www.glasvezelvoornoardwestfryslan.nl)

